



# FOLLETO CORPORATIVO

Presentación de la Empresa . . . . .	4
Soluciones de Innovación . . . . .	5
Mercados y Clientes . . . . .	7
Plan de Calidad y Procesos . . . . .	9
Organigrama . . . . .	10
Normas y Servicio . . . . .	12
Mantenimiento . . . . .	13
Reparación y Modernización . . . . .	14
Staff y Proyectos . . . . .	15
Contacto . . . . .	16

# INDICE



**INNELE**  
**ELEVADORES**

**MAS 30 AÑOS  
DE EXPERIENCIA**



## Estimados Señores

Nos complace presentarles brevemente nuestra empresa, **INNELE Elevadores**. Somos fabricantes de elevadores y componentes, contamos con personal experimentado de más de Treinta años en el ramo.

**INNELE Elevadores** nace al mercado de los elevadores en 2000, en la Industria electromecánica en la especialidad de los elevadores. En el cual ha incursionado en la **Venta de Equipo Nuevo, Instalación y del Mantenimiento de los elevadores** vendidos por nosotros mismos o por otras marcas.



# TODAS LAS SOLUCIONES PARA LOS ELEVADORES

## ELEVADORES COMPLETOS

Nuestra línea de fabricación abarca toda la gama de posibilidades ; elevadores de tracción, Hidráulicos, Montacargas, Montacoches, Montacamillas, Montaplatos, Plataformas Escaladoras, Apilacoches, Panorámicos, Residenciales, Handicapped, Elevadores Sin Cuarto de Máquinas, etc. Con gran variedad capacidades y velocidad (**Ver publicidad**)

## INNOVACIONES

Nuestro último reto: **el elevador sin cuarto de máquinas, somos la empresa de entre las que puede ofrecer más opciones a un mercado cada vez más a la alza para este producto**

## PLAZOS DE ENTREGA

Nuestro plazo de entrega para los materiales de elevadores estándar es de 10 semanas. Le entregamos el elevador completo con instalación eléctrica prefabricada y la documentación técnica para cada equipo

## PRODUCCIÓN

Nuestra capacidad de producción anual es de 48 unidades con una participación del mercado ahora correspondiente al 1.5% estimativamente.

Con una integración de los materiales promedio del 80% nacional, 20 % importación. Siendo nuestras fuentes de: Italia, España, USA, Canadá, Brasil

**SOLUCIONES  
INTEGRALES**



## MERCADOS

Principalmente en las Grandes Ciudades de nuestra Nación Distrito Federal, Monterrey, Guadalajara y en los Estados circunvecinos en el que se alojó nuestro nicho (D.F.). Quienes nos han favorecido con su preferencia.

## CLIENTES

Algunos de nuestros clientes visionarios mas destacados que seleccionaron nuestro producto y/o servicios se enlistan abajo:

### Aseguradora Allianz S.A. Compañía de Seguros

(1) Montacargas de 2000 kg 10 paradas; Marca INNELE,  
Blvd. Manuel A. Camacho No. 164 Col. Lomas de Barrilaco C.P.  
11010 México, D.F.  
Contacto Alejandro Yañez



### Grupo Inmobiliario MaximS.A. de C.V.

(1) Montacargas de 1000 kg; 3 paradas; Marca INNELE, Emiliano  
Morales No. 42, Col. Presidentes Ejidales C.P. 04070 México, D.F.  
Contacto Jesus Rojas



### Casa Verkamp S.A de C.V.

(1) Montacargas de 1500 kg; 3 paradas; Marca INNELE, Av. Toluca  
#323, Col. Olviar de los Padres C.P. 01780 México D.F.  
Contacto Alejandro Ortega



### **Panaderías la Espiga S.A. de C.V.**



**(2) Montacargas 500 Kg; 3 Paradas; Marca DECSEL,**  
Insurgentes y Baja Calif

(2) Montacargas 1000, y 500 Kg, 3 parada; Marca INNELE y  
DECSEL, en Independencia # 43, Col Centro

(1) Montacargas 500Kg; 3 paradas; Marca DECSEL en  
Tlanepantla, Edo. México

(1) Elevador de 6 pasajeros; 3 paradas, Marca INNELE, en  
Tlanepantla

Contacto Sr Juan Carlos Escobar

### **PROCLUB S. A. de C. V. (Sporting Club)**



(1) Montacargas 500 Kg; 3 Paradas; Marca DECSEL

Av. Anáhuac # 65, Col. Lomas Anáhuac, Huixquilucan, Edo de  
México

Contacto Jesús Soria

### **Beer Factory S.A. de C.V.**



(1) Elevador de 6 personas; 3 paradas; Marca KONE

Av. San Fernando # 649, Col. Peña Pobre, México, D.F.

Contacto Sr Luis R. Hernández Téllez

### **Aeropuerto Internacional de la Ciudad de México**



(1) Elevador para personas con capacidades especiales;  
2 paradas; Marca INNELE.

Salidas Nacionales. Capitán Carlos León s/n Colonia Peñón de los Baños  
Delegación Venustiano Carranza C.P. 15620 México, D.F.

Contacto: Marco Antonio Espinosa

Entre otra gran Gama de clientes del ramo de la infraestructura privada

## PLAN DE CALIDAD

La integración del Manual de Calidad. Documentar y afinar todos nuestros procesos

### PROCESOS “ MEJORA CONTINUA“

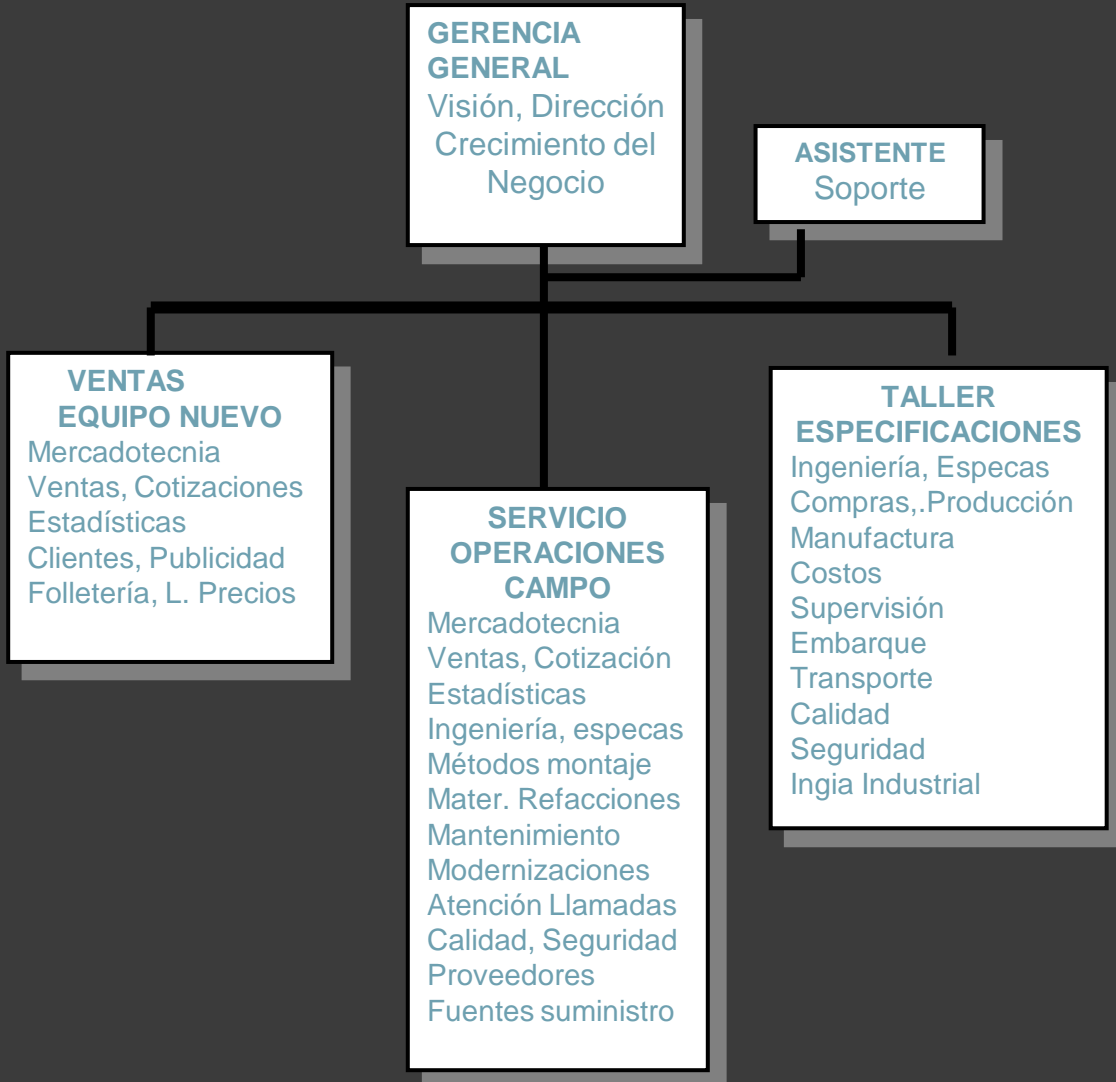
La reingeniería de nuestros procesos es algo que tiene toda nuestra atención, como resultado de la vigilancia de los mercados, costos, tiempos de entrega y la calidad de nuestros productos. Hemos desarrollado la revisión constante de nuestros procesos a fin de tener las mejores prácticas en los procesos en nuestra organización. De tal forma que ustedes nuestros clientes no paguen por desperdicios o re trabajos. Y rezamos todos los días nuestra máxima **“Nuestros elevadores no son producto de la casualidad sino de la visión, planeación, desarrollo y del gran esfuerzo de quienes la integramos”**; Entre otros cito procesos de los más sobresalientes

Introducción de un Nuevo Producto  
Sistema de Eliminación de Interferencias  
Orden, Arreglo, Seguridad e Higiene  
Proceso de un Contrato de Equipo Nuevo y de Modernizaciones

### ORGANIGRAMA (Funciones)

A pesar de nuestra microestructura, nuestros procesos y actividades están evolucionando constantemente, auxiliándonos de computadoras, herramientas, maquinaria, dispositivos que nos simplifiquen el trabajo y el tiempo en todos los puestos de trabajo. De manera tal que nuestro fin en la mente es convertirnos en un futuro no muy lejano en una **empresa de clase mundial**

## ORGANIGRAMA





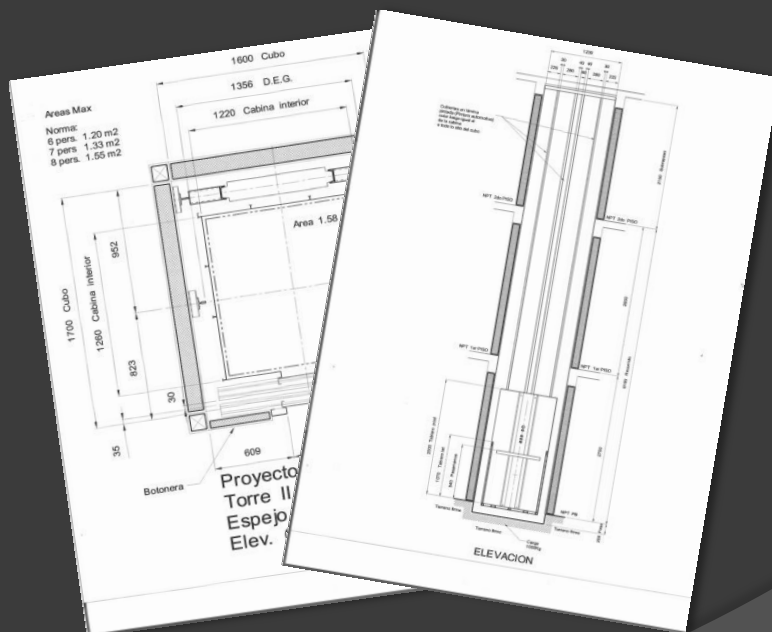
ALTA  
PLUSVALÍA

## NORMAS

Nuestros elevadores, desde su concepción es considerado el apego a las normas de elevadores, nacionales o internacionales dependiendo del caso; tales como la: **NOM R53 SCFI 2000, ANSI A.17, ADAAG, EN 81.** Para cualquier requerimiento particular de los clientes

## SERVICIO

La mayoría de los propietarios como de los administradores de edificios o construcciones saben de la necesidad de los cuidados de sus instalaciones para el buen funcionamiento y desempeño que del inmueble requieren, sobre todo cuando de estos dependan un servicio; ejm: Hoteles, Oficinas, Hospitales, Comercios, Dependencias de Gobierno, Estacionamientos, Casas habitación, etc. O de la producción de los productos; ejm: Fábricas, Laboratorios, Almacenes, etc Y en muchos casos los elevadores son convertidos en el eje central de los desplazamientos. De ahí que nuestros elevadores y servicios estén diseñados para cubrir la más mínima exigencia de su operación y con ello **eleva su imagen de quienes contratan nuestros Mantenimientos, Reparaciones y Modernizaciones.** Los métodos, procesos de nuestros Servicios son el resultado de estudios, investigaciones y análisis y de la gran experiencia de nuestro personal



### **Mantenimiento Preventivo programado.**

Es mantener el equipo en condiciones óptimas de funcionamiento a través de la limpieza, lubricación y ajustes sin cambiar las características originales del equipo.

Normalmente son contratos anuales convenidos con los clientes y que comprenden visitas mensuales programadas por los técnicos, Investigando los detalles del desempeño de su última visita, ejecutando las actividades con materiales y procesos desarrollados particularmente en **INNELE** de acuerdo a programa mensualizado (también en poder del cliente), entregando reporte de los trabajos realizados así como del diagnóstico del estado actual del elevador, siempre recomendando las buenas prácticas sobre el manejo.

### **Llamadas de emergencias.**

Ocurre en los casos de paro inesperado del elevador en cualquier momento puede ser con o sin personas atrapadas en el elevador, es un derecho de los clientes de llamarnos para rescatar y poner en funcionamiento su elevador sin costo al tener contratado el mantenimiento preventivo.

### **Mantenimiento Correctivo programado.**

Es corregir el mal funcionamiento de algún componente; normalmente por el desgaste propio del uso a través de los años, o del mal manejo de los usuarios, o por no haber recibido mantenimiento preventivo. Es ejecutado generalmente con un tiempo mayor al del mantto. preventivo y en cada caso es acordado con los clientes, Puede en algunos casos incluir reposición de partes o componentes y conservando las mismas características originales del elevador

## Reparaciones

**Son situaciones** presentadas por casos fortuitos de algún mal manejo por los usuarios o algún siniestro, en estos casos no requiere de programación.

## Modernizaciones

**Cambia las** características del elevador en la función y/o en la apariencia y/o en la calidad de viaje. Y es determinada por:

- 1.- mejoramiento en la estética de los acabados de la cabina, entradas y señalización
- 2.- Incremento de la velocidad del elevador
- 3.- Mejoramiento en la calidad de viaje
- 4.- Nueva tecnología
- 5.- Incrementar las operaciones del elevador para los usuarios.
- 6.- Incrementa la rapidez en la respuesta a llamadas por los usuarios
- 7.- Ahorro de Energía

En muchos casos requiere de obra civil y de una programación muy particular y acordada entre cliente y empresa. Los trabajos en algunos casos pueden tardar más de una semana. Sin embargo siempre con la idea de no interrumpir el servicio a los usuarios a pesar de la complejidad.

## PARTES DE REPUESTO (Refacciones)

Suministro de las partes de repuesto (refacciones) Disponibilidad más allá de lo que usted espera. **INNELE Ha desarrollado un plan que cuenta con estadísticas y pruebas de funcionamiento acelerado o destructivo con las que se aprobaron la vida útil y reposición de las refacciones a fin de mantener en condiciones óptimas el funcionamiento a su elevador**

## PERSONAL Y STAFF

Lo mas importante en nuestra empresa es la gente, en ellos fundamentamos el crecimiento; por esto incorporamos en esta pequeña operación además de la experiencia, conocimiento, empuje, coraje, honradez, lealtad, servicio, disposición y muchos deseos de superación; También los planes de desarrollo, capacitación, medición de habilidades y del desempeño. Hemos consolidado un grupo de personas con nivel de Licenciatura y Técnico medio; Y además de que están participando en **INNELE; también lo hicieron en otras empresas del ramo en: Diseño, construcción, instalación y mantenimiento de los elevadores en los edificios más reconocidos de la ciudad de México y de la República Mexicana**

## PLAN ESTRATÉGICO

Nuestra Visión del Negocio con proyección hasta de cinco años, de los que emanan los Planes y Proyectos entre sus análisis de cambio como parte de la mejora continua hemos focalizado a través de la participación de todos los integrantes con tormentas de ideas el fortalecimiento de nuestros procesos y de la corrección de los que no agregan valor al Producto o al Servicio. Integrando nuevos conceptos para la búsqueda de la mejora tales como BENCHMARKING, buscando ser el mejor de los mejores

### PROYECTOS: Sala de Exhibición (Show Room).

Como parte de nuestro Plan Estratégico y para asegurar el desempeño planeado de los elevadores y como parte del proceso de introducción y calificación de un NUEVO PRODUCTO, es uno de nuestros proyectos fuertes de este año

Una sala de exhibición en la que mostraremos a los visitantes: Acabados, Materiales decorativos, datos, informaciones para el apego de las normas, señalizaciones usados en nuestra variedad de elevadores.. Algo que dará mucha más idea previa a los clientes para su mejor selección **NUESTRO SERVICIO Y NUESTROS PRECIOS.** Como resultado a través de haber desarrollado permanentemente por meses investigaciones y proyectos a fin de ofrecer lo mejor a ustedes nuestros clientes, como resultado en el año pasado encontramos por comparaciones el mejor PRECIO por un producto superior al de la competencia y con mucha satisfacción de nuestros clientes.

Muy pocas llamadas de emergencia en los equipos bajo mantenimiento

## Oficinas y Taller

Francisco I. Madero MZ 35 LT 19  
Colonia Plazas Aragón CP 57139  
Netzahualcóyotl Edo de México.

## Teléfono/Fax

50 25 52 06

## E-Mail

[ventas@innele.com.mx](mailto:ventas@innele.com.mx)

[cliente@innele.com.mx](mailto:cliente@innele.com.mx)

## Página Web

[www.innele.com.mx](http://www.innele.com.mx)



Copyright © 2010-2012 Innele Elevadores  
Todos los Derechos Reservados